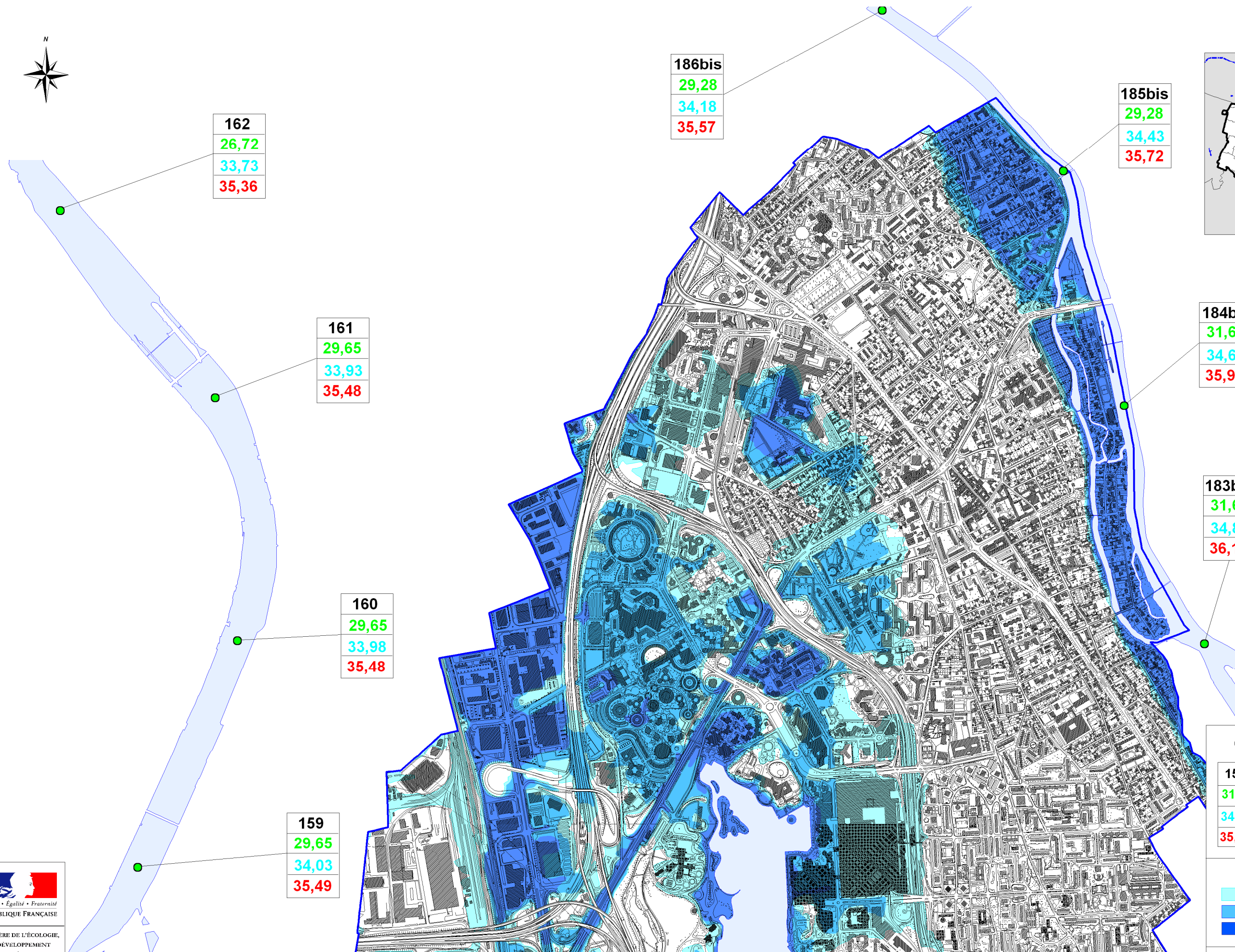
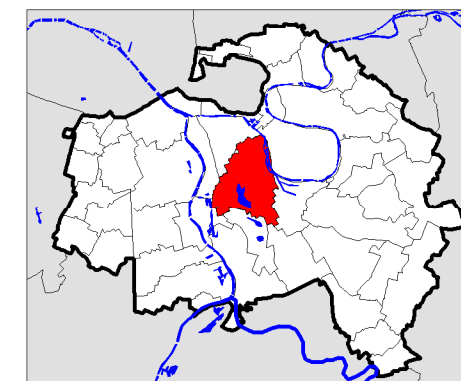


CRETEIL NORD

Aléas



162
26,72
33,73
35,36

161
29,65
33,93
35,48

160
29,65
33,98
35,48

159
29,65
34,03
35,49

186bis
29,28
34,18
35,57

185bis
29,28
34,43
35,72

184bis
31,65
34,68
35,99

183bis
31,65
34,85
36,14

●	Point Kilométrique
152	N° du point kilométrique
31,65	Retenue Normale
34,43	Cote de la crue de 1924
35,68	Cote de la crue de 1910

Aléas	
	Submersion comprise entre 0 m et 1 m
	Submersion comprise entre 1 m et 2 m
	Submersion supérieure à 2 m

Echelle : 1 / 15000

